



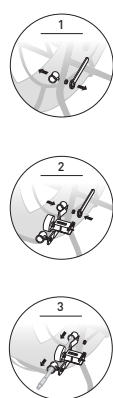
Λιπαντικά για όλους τους τύπους καλωδίων.

- Μειώνουν την τριβή έως και 80%.
- Ασφαλή και ευκολότερη έλξη προστατεύοντας τα καλώδια.
- Μη τοξικά, χημικά αδρανή, φιλικά στο χρήστη.
- Διαθέσιμα μεγέθη 0,5kg, 1kg, 25kg και περισσότερα, κατόπιν παραγγελίας.
- Μεγάλη ποικιλία εξειδικευμένων τύπων λιπαντικών σύμφωνα με το έργο του επαγγελματία, κατόπιν συνεννόησης με την εταιρεία.

Μαλακό τζελ σιλικόνης κατάλληλο για την μόνωση ηλεκτρικών κουτιών διακλάδωσης.

- Προστατεύει τα καλώδια και τις ηλεκτρικές συνδέσεις από περιβαλλοντικούς επιβλαβικούς παράγοντες (υγρασία, σκόνη).
- Μπορεί να επαναχρησιμοποιηθεί καθώς δεν αλλοιώνεται στο χρόνο.
- Διατίθεται σε σετ δοχείων δύο συστατικών με σπάτουλα ανάμιξης.
- Διατίθεται σε φυσίγγιο για άμεση χρήση.

Εύκολη συναρμολόγηση



## Λιπαντικά καλωδίων & Σιλικόνες μόνωσης ηλεκτρολογικών συνδέσεων



Λιπαντικά



## Μετρητής μήκους για ατσαλίνες υαλόνημα

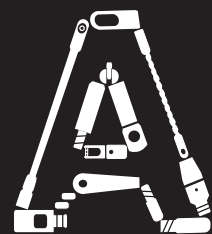


Μετρητής μήκους



## συστήματα έλξης καλωδίων

evik.gr



κατηγορίες προϊόντων έλξης καλωδίων



**evik**  
cable pulling systems



## Κάλτσες έλξεως καλωδίων

Για καλώδια διαμέτρου από 10mm μέχρι 180mm.



Κάλτσες έλξεως καλωδίων

Κάλτσες έλξεως καλωδίων φτιαγμένες από υψηλής αντοχής γαλβανιζέ συρματόσχοινο. Αποτελούν πολύ χρήσιμο εργαλείο για τον επαγγελματία κατά την έλξη καλωδίων.

- Ο επαγγελματίας περνάει στο μεταλλικό πλέγμα το/τα καλώδιο/α.
  - Καθώς τραβάει, η κάλτσα σφίγγει και ασφαλίζει τα καλώδια σε όλο το μήκος του πλέγματος.
  - Οι πρεσαρισμένοι μεταλλικοί σύνδεσμοι είναι κατάλληλα διαμορφωμένοι επικαλυμμένοι με θερμοσυστελλόμενο, ώστε να διευκολύνουν την διείσδυση.
- Διατίθεται μεγάλη ποικιλία μεγεθών, αλλά και τύπων, κατόπιν παραγγελίας.



## Ράουλα κύλισης καλωδίων



ράουλα κύλισης

Μεταλλικά ράουλα κύλισης καλωδίων σε μαύρη ηλεκτροστατική βαφή. Προσφέρουν ασφάλεια και προστατεύουν τα καλώδια από την τριβή κατά την έλξη.

Είναι κατάλληλα για μεγάλες αποστάσεις, βαριά φορτία και πολύπλοκα σημεία (γωνίες). Μειώνουν σημαντικά την τριβή και προστατεύουν τα εργαλεία έλξης και τα καλώδια.



## Ατσαλίνες υαλόνημα – εργονομικό σχέδιο



evik youtube

Ατσαλίνα υαλόνημα σε μεταλλικό στροφέιο εργονομικού σχεδιασμού.

Ο καινοτόμος σχεδιασμός διευκολύνει τη χρήση της ατσαλίνης όταν: ανυψώνεται, μεταφέρεται και τοποθετείται σε κάθετη ή οριζόντια θέση. Διαθέτει:

- Δύο οδηγούς νήματος που δίνουν την δυνατότητα να δουλεύεται σε 2 κατευθύνσεις.
- Χειρολαβή για ασφαλή χειρισμό και σταθερότητα.
- Μεταλλικό φρένο βαρέως τύπου για μέγιστη ανθεκτικότητα ενισχυμένο με πλαστικές λαβές για ασφάλεια και σταθερότητα κατά χρήση.



Λειτουργεί και σε οριζόντια και σε κατακόρυφη θέση.



## Ατσαλίνες υαλόνημα Ø4,5mm, Ø6mm, Ø9mm, Ø11mm

Για βιομηχανική χρήση και υπόγεια καλωδίωση



Ατσαλίνες υαλόνημα



Ατσαλίνες υαλόνημα Ø4,5mm, Ø6mm, Ø9mm, Ø11mm με εξωτερική επικάλυψη πολυπροπυλενίου (PP). Η εξωτερική επικάλυψη πολυπροπυλενίου (PP) μειώνει σημαντικά την τριβή με αποτέλεσμα την καλύτερη διείσδυση και προστασία του νήματος.

Λόγω του συνδυασμού των παραπάνω χαρακτηριστικών του νήματος, οι ατσαλίνες υαλόνημα αποτελούν εξαιρετικούς οδηγούς και ιδανικό εργαλείο για οικοδομική και βιομηχανική εγκατάσταση, συστήματα σηματοδότησης, κατασκευαστικά έργα, οπτικές ίνες, καλώδια μετάδοσης ισχύος και υπόγειες καλωδιώσεις τηλεπικοινωνίας.

Εφαρμόστε λιπαντικό καλωδίων κατά τη διάρκεια της εγκατάστασης για καλύτερη απόδοση. Εφαρμόστε λίγη απλή κόλλα στα αποσπώμενα άκρα για μεγαλύτερη ασφάλεια κατά την έλξη.





## Ατσαλίνα υαλόνημα Ø3mm

Ιδανική για  
γυψοσανίδες  
και ψευδοροφές.

Ατσαλίνα υαλόνημα Ø3mm με εξωτερική επικάλυψη από ενισχυμένο πολυπροπυλένιο (PP) κατάλληλη για γυψοσανίδες και ψευδοροφές.

Διατίθεται μέσα σε μεταλλικό στροφέιο Ø330mm με λαβή και ενσωματωμένο οδηγό- φρένο για γρήγορη και ευκολότερη χρήση της ατσαλίνης δίνοντας την δυνατότητα στον επαγγελματία να δουλεύει με ελεύθερα χέρια.

Εφαρμόστε λιπαντικό καλωδίων κατά τη διάρκεια της εγκατάστασης για καλύτερη απόδοση.  
Εφαρμόστε λίγη απλή κόλλα στα αποσπώμενα άκρα για μεγαλύτερη ασφάλεια κατά την έλξη.



Ατσαλίνα  
υαλόνημα



## Ατσαλίνες νάυλον Ø3mm, Ø4mm

Για οικοδομική  
χρήση

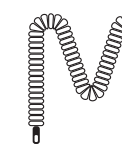
Νάυλον ατσαλίνες Ø3mm και Ø4mm με σταθερά και αποσπώμενα άκρα κατασκευασμένες από υψηλής ποιότητας νάυλον.

Είναι κατάλληλες για οικοδομική εγκατάσταση καλωδίων, για αποστάσεις μέχρι 30m και για σωλήνες διαμέτρου μέχρι 23mm προσφέροντας εξαιρετική διείσδυση, αντίσταση στο χρόνο και στη φθορά.

Εφαρμόστε λιπαντικό καλωδίων κατά τη διάρκεια της εγκατάστασης για καλύτερη απόδοση.  
Εφαρμόστε λίγη απλή κόλλα στα αποσπώμενα άκρα για μεγαλύτερη ασφάλεια κατά την έλξη.



ατσαλίνες  
νάυλον



## Σπιράλ μεταλλικές ατσαλίνες Ø3,2mm, Ø4mm, Ø4,5mm

Για οικοδομική  
χρήση

Σπιράλ μεταλλικές ατσαλίνες Ø3,2mm χωρίς επικάλυψη και Ø4mm, Ø4,5mm με εξωτερική επικάλυψη PVC.

Είναι κατάλληλες για οικοδομική εγκατάσταση καλωδίων και κάθετες παροχές, όπως φωταγωγούς και φρεάτια ανελκυστήρων. Αποτελεί ιδανικό οδηγό για αποστάσεις μέχρι 20m και σωλήνες διαμέτρου μέχρι 23mm.

Η εξωτερική επικάλυψη PVC προσφέρει αντίσταση στο χρόνο και τη φθορά, ευκολότερη διείσδυση και ελκτική δύναμη έως 250kg.

Εφαρμόστε λιπαντικό καλωδίων κατά τη διάρκεια της εγκατάστασης για καλύτερη απόδοση.



σπιράλ  
μεταλλικές  
ατσαλίνες



50mm  
MIN. ΑΚΤΙΝΑ  
ΚΑΜΠΥΛΟΤΗΤΑΣ

ømax. 16-32mm  
ΔΙΑΜΕΤΡΟΣ  
ΣΩΛΗΝΑ

●●●●○  
ΙΚΑΝΟΤΗΤΑ  
ΩΣΗΣ

480kg  
ΑΝΤΟΧΗ  
ΘΡΑΥΣΗΣ

100-120kg  
ΔΥΝΑΜΗ  
ΕΛΞΗΣ

20-50m  
ΜΗΚΟΣ  
ΑΤΣΑΛΙΝΑΣ

ø330mm  
ΕΣΩΤΕΡΙΚΗ  
ΔΙΑΜΕΤΡΟΣ

ΑΠΟΣΠΩΜΕΝΑ  
ΑΚΡΑ



80mm  
MIN. ΑΚΤΙΝΑ  
ΚΑΜΠΥΛΟΤΗΤΑΣ

ø max. 16-23mm  
ΔΙΑΜΕΤΡΟΣ  
ΣΩΛΗΝΑ

●●●●○  
ΙΚΑΝΟΤΗΤΑ  
ΩΣΗΣ

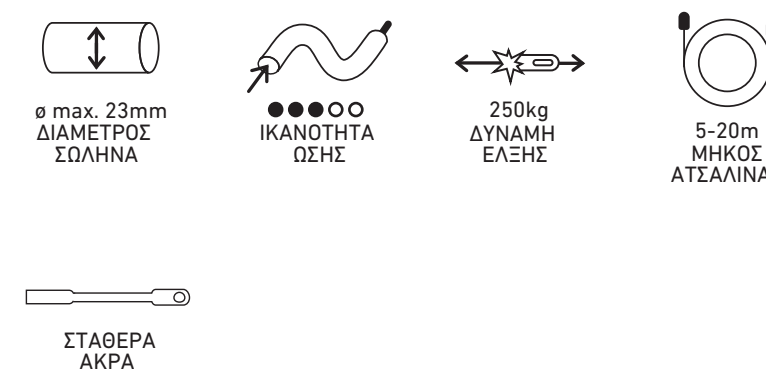
300-400kg  
ΑΝΤΟΧΗ  
ΘΡΑΥΣΗΣ

150-180kg  
ΔΥΝΑΜΗ  
ΕΛΞΗΣ

5-30m  
ΜΗΚΟΣ  
ΑΤΣΑΛΙΝΑΣ

ø200mm  
ΕΣΩΤΕΡΙΚΗ  
ΔΙΑΜΕΤΡΟΣ

ΑΠΟΣΠΩΜΕΝΑ /  
ΣΤΑΘΕΡΑ ΑΚΡΑ



ø max. 23mm  
ΔΙΑΜΕΤΡΟΣ  
ΣΩΛΗΝΑ

●●●●○  
ΙΚΑΝΟΤΗΤΑ  
ΩΣΗΣ

250kg  
ΔΥΝΑΜΗ  
ΕΛΞΗΣ

5-20m  
ΜΗΚΟΣ  
ΑΤΣΑΛΙΝΑΣ

ΣΤΑΘΕΡΑ  
ΑΚΡΑ



## Ατσαλίνες πολυεστε- ρικές 3 νημάτων Ø5mm, Ø6mm, Ø7mm

Για οικοδομική  
και βιομηχανική  
χρήση

Πολυεστερικές ατσαλίνες Ø5mm, Ø6mm και Ø7mm με σταθερά και αποσπώμενα άκρα κατάλληλες για οικοδομικές και βιομηχανικές εγκαταστάσεις καλωδίων, εξυπηρετώντας τον επαγγελματία για αποστάσεις μέχρι 70m και σωλήνες διαμέτρου μέχρι Ø63mm.

Το ειδικό στρίψιμο των 3 νημάτων και η υψηλή ποιότητα νήματος παρέχουν εξαιρετική διείσδυση, ειδικά σε δύσκολες εγκαταστάσεις (γωνίες) και ελκτική δύναμη έως 400kg.

Εφαρμόστε λιπαντικό καλωδίων κατά τη διάρκεια της εγκατάστασης για καλύτερη απόδοση.  
Εφαρμόστε λίγη απλή κόλλα στα αποσπώμενα άκρα για μεγαλύτερη ασφάλεια κατά την έλξη.



ατσαλίνες  
πολυεστερικές



## Πλαστικός σωλήνας



πλαστικός  
σωλήνας

Γρήγορη και εύκολη χρήση της ατσαλίνης.  
Εύκολη μεταφορά και αποθήκευση.  
Επαγγελματική λύση που μειώνει τον απαιτούμενο χρόνο για την ολοκλήρωση του έργου



Κάθετο μεταλλικό  
στροφέιο

Οριζόντιο  
μεταλλικό  
γαλβανιζέ  
στροφέιο

Λαστιχενια  
λαβή έλξης

Kit επισκευής

Θηλιά έλξης

Ροδάκι

Ροδάκι

Σύνδεσμος  
συστροφής

Αντάπτορας  
και άκρο σύνδεσης

Οδηγός  
βιδωτός

Οδηγός  
βιδωτός

θηλιά  
έλξης

θηλιά έλξης  
βαρέως τύπου

θηλιά έλξης  
βαρέως τύπου

περιστρεφόμενος  
σύνδεσμος ένωσης

Περιστρεφόμενος  
σύνδεσμος ένωσης

Περιστρεφόμενος  
σύνδεσμος ένωσης

άκρο  
σύνδεσης

σύνδεσμος  
επισκευής

Περιστρεφόμενο άκρο

σύνδεσμος  
συστροφής

Σπιράλ  
μεταλλικός  
οδηγός με θηλιά

Σπιράλ  
μεταλλικός  
οδηγός με μπίλια

Σπιράλ γαλβανιζέ  
μεταλλικός  
οδηγός με θηλιά



## Ποικιλία εξαρτημάτων



εξαρτήματα



20-63mm  
MIN. ΑΚΤΙΝΑ  
ΚΑΜΠΥΛΟΤΗΤΑΣ

ømax. 20-63mm  
ΔΙΑΜΕΤΡΟΣ  
ΣΩΛΗΝΑ

●●●●○  
ΙΚΑΝΟΤΗΤΑ  
ΩΣΗΣ

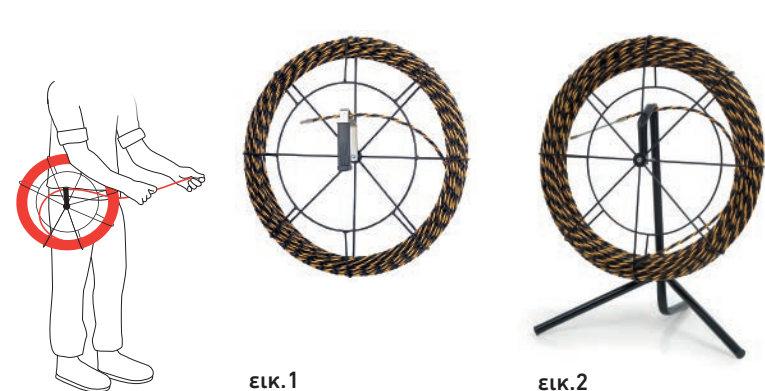
250-450kg  
ΑΝΤΟΧΗ  
ΘΡΑΥΣΗΣ

250-400kg  
ΔΥΝΑΜΗ  
ΕΛΞΗΣ

10-70m  
ΜΗΚΟΣ ΑΤΣΑΛΙΝΑΣ

ø300-450mm  
ΕΣΩΤΕΡΙΚΗ  
ΔΙΑΜΕΤΡΟΣ

ΑΠΟΣΠΩΜΕΝΑ /  
ΣΤΑΘΕΡΑ ΑΚΡΑ



20-63mm  
MIN. ΑΚΤΙΝΑ  
ΚΑΜΠΥΛΟΤΗΤΑΣ

ømax. 20-63mm  
ΔΙΑΜΕΤΡΟΣ  
ΣΩΛΗΝΑ

●●●●○  
ΙΚΑΝΟΤΗΤΑ  
ΩΣΗΣ

250-450kg  
ΑΝΤΟΧΗ  
ΘΡΑΥΣΗΣ

250-400kg  
ΔΥΝΑΜΗ  
ΕΛΞΗΣ

10-70m  
ΜΗΚΟΣ ΑΤΣΑΛΙΝΑΣ

ø300-450mm  
ΕΣΩΤΕΡΙΚΗ  
ΔΙΑΜΕΤΡΟΣ

ΑΠΟΣΠΩΜΕΝΑ /  
ΣΤΑΘΕΡΑ ΑΚΡΑ

## Οριζόντιο μεταλλικό στροφέιο εικ.1

## Κάθετο μεταλλικό στροφέιο εικ.2

Εξαρτήματα και συμπληρωματικά προϊόντα είναι διαθέσιμα για όλες τις γκάμες προϊόντων ενίκ με στόχο την διευκόλυνση του έργου του τεχνικού και την κατάλληλη συντήρηση των εργαλείων του.